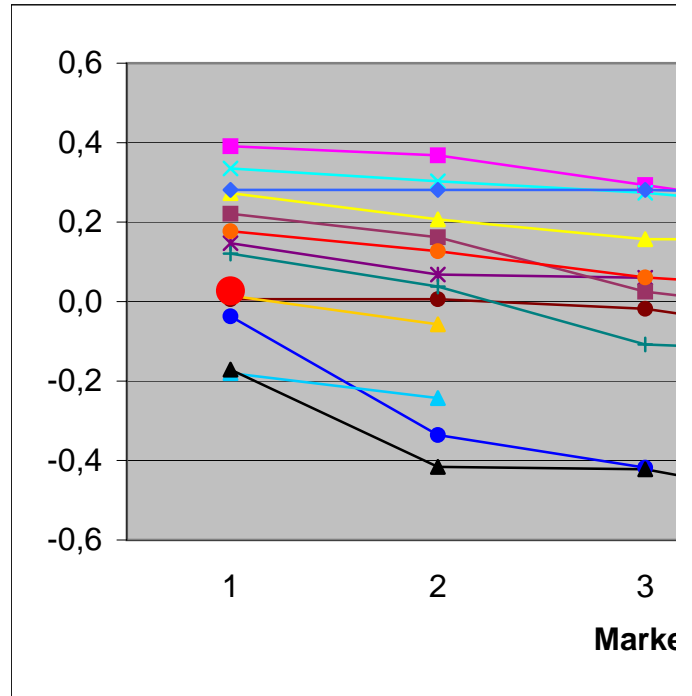


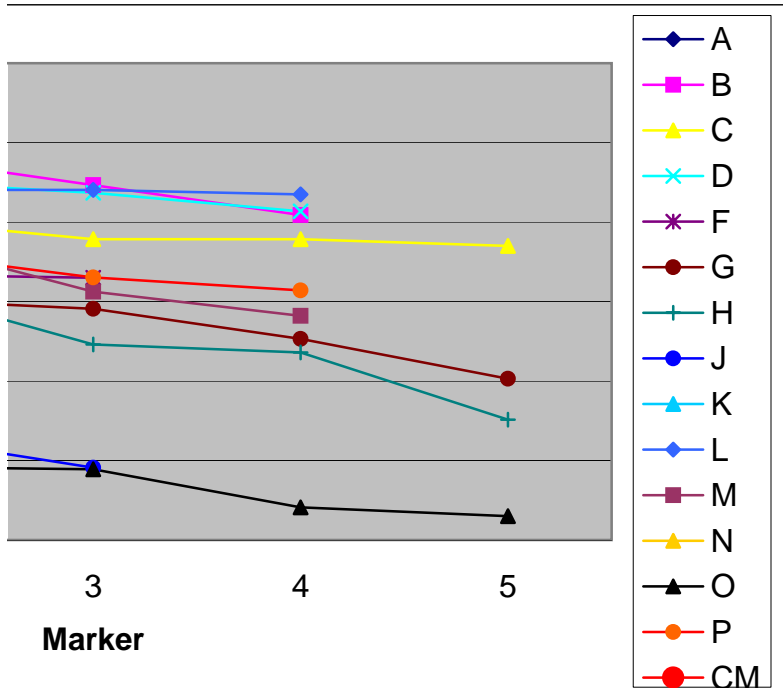
A	EST	ESTW07	-0,094
A	EST	ESTW08	-0,173
A	EST	ESTW05	-0,271
A	EST	ESTW06	-0,437
A	EST	ESTW09	-0,555
B	NLD	NLDW05	0,391
B	NLD	NLDW06	0,368
B	NLD	NLDW07	0,293
B	NLD	NLDW08	0,218
B	NLD		
C	BFL	BFLW03	0,273
C	BFL	BFLW02	0,207
C	BFL	BFLW05	0,157
C	BFL	BFLW04	0,157
C	BFL	BFLW01	0,140
D	POL	POLW01	0,335
D	POL	POLW02	0,303
D	POL	POLW03	0,274
D	POL	POLW04	0,227
D	POL		
F	BFR	BFRW01	0,147
F	BFR	BFRW02	0,068
F	BFR	BFRW03	0,060
F	BFR		
G	MLT	MLTW05	0,006
G	MLT	MLTW04	0,006
G	MLT	MLTW03	-0,018
G	MLT	MLTW02	-0,094
G	MLT	MLTW01	-0,194
H	GRC	GRCW06	0,121
H	GRC	GRCW07	0,038
H	GRC	GRCW08	-0,108
H	GRC	GRCW09	-0,128
H	GRC	GRCW10	-0,297
J	SWE	SWEW05	-0,037
J	SWE	SWEW06	-0,336
J	SWE	SWEW07	-0,418
J	SWE		
K	BGR	BGRW01	-0,180
K	BGR	BGRW02	-0,243
K	BGR		
K	BGR		
L	PRT	PRTW01	0,281
L	PRT	PRTW02	0,281
L	PRT	PRTW03	0,281
L	PRT	PRTW04	0,270
L	PRT		
M	ESP	ESPW06	0,221
M	ESP	ESPW08	0,162

	A	B	C
1	-0,094	0,391	0,273
2	-0,173	0,368	0,207
3	-0,271	0,293	0,157
4	-0,437	0,218	0,157
5	-0,555		0,140



M	ESP	ESPW07	0,025
M	ESP	ESPW05	-0,036
M	ESP		
N	HRV	HRVW01	0,015
N	HRV	HRVW02	-0,057
N	HRV		
N	HRV		
N	HRV		
O	SVN	SVNW05	-0,171
O	SVN	SVNW02	-0,416
O	SVN	SVNW03	-0,422
O	SVN	SVNW01	-0,518
O	SVN	SVNW04	-0,540
P	FRA	FRAW02	0,177
P	FRA	FRAW01	0,127
P	FRA	FRAW04	0,061
P	FRA	FRAW03	0,028
P	FRA		
WCM	WCM	WCMX01	0,027

D	F	G	H	J	K	L	M	N
0,335	0,147	0,006	0,121	-0,037	-0,180	0,281	0,221	0,015
0,303	0,068	0,006	0,038	-0,336	-0,243	0,281	0,162	-0,057
0,274	0,060	-0,018	-0,108	-0,418		0,281	0,025	
0,227		-0,094	-0,128			0,270	-0,036	
		-0,194	-0,297					



O	P	CM
-0,171	0,177	0,027
-0,416	0,127	
-0,422	0,061	
-0,518	0,028	
-0,540		

EST
NLD
BFL
POL
ENG
BFR
MLT
GRC
BDE
SWE
BGR
PRT
ESP
HRV
SVN
FRA

A
B
C
D
E
F
G
H
I
J
K
L
M
N
O
P